

## Carte quotidienne de risque "Incendies de forêts" - GARD

Prévision pour le **24 aout 2023**

(mise à jour : 23/08 à 18h)

Prévisions pour :

**Aujourd'hui**


**Demain**


[Télécharger le pdf](#)

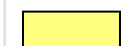
Réglementation applicable dans les massifs forestiers en fonction du risque


- Emploi du feu (cigarette, barbecue,...)
- Accès et circulation
- Travaux pouvant être à l'origine d'un départ de feu (meuleuse, broyeur...)
- Bivouac ou camping sauvage


### Légende de la carte

 massifs forestiers où la réglementation s'applique

 - toute utilisation de feu interdite (\*)  
- travaux autorisés  
- camping et bivouac possibles en fonction des réglementations locales  
- accès autorisé  
- circulation motorisée réglementée en forêt

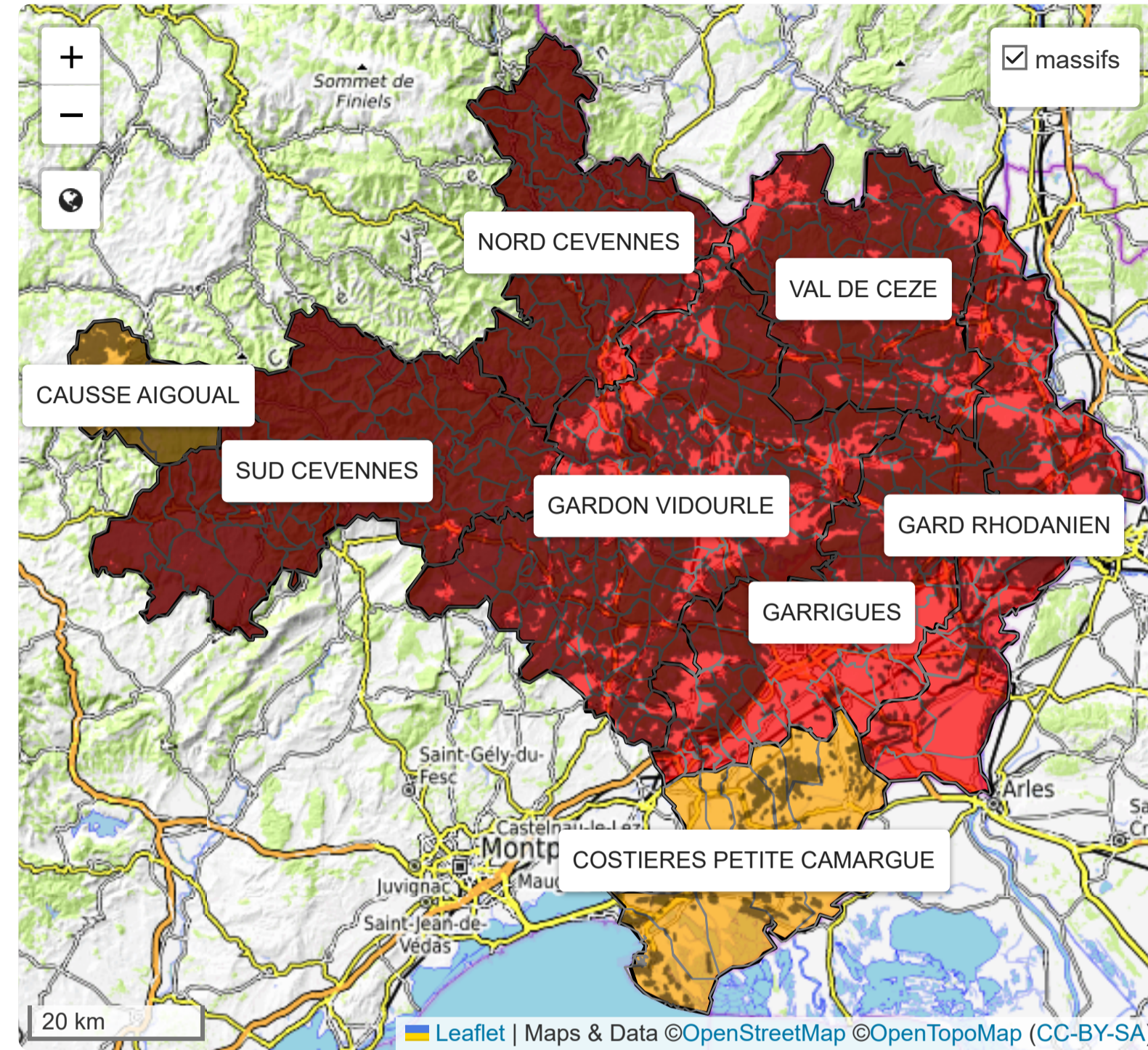
 - toute utilisation de feu interdite (\*)  
- travaux autorisés (se munir d'un dispositif d'extinction approprié) (\*)  
- camping et bivouac possibles en fonction des réglementations locales  
- accès autorisé  
- circulation motorisée réglementée en forêt

 - toute utilisation de feu interdite (\*)  
- travaux autorisés de 5h00 à 13h00 (se munir d'un dispositif d'extinction approprié) (\*)  
- camping et bivouac interdits (\*)  
- accès déconseillé  
- circulation motorisée réglementée en forêt

 - toute utilisation de feu interdite (\*)  
- travaux interdits (\*)  
- camping et bivouac interdits (\*)  
- accès interdit  
- circulation motorisée interdite en forêt

(\*) : ces interdictions s'appliquent aussi jusqu'à 200 mètres des massifs boisés

Pour consulter le détail des arrêtés préfectoraux, [cliquer ici](#)



Se localiser

Stop localiser

### Principaux massifs remarquables

- CAUSSE AIGOUAL
- SUD CEVENNES
- NORD CEVENNES
- GARDON VIDOURLE
- VAL DE CEZE
- GARRIGUES
- COSTIERES PETITE CAMARGUE
- GARD RHODANIEN